

# Microsoft® Windows NT Server

*O sistema operativo servidor mais acessível para as suas necessidades empresariais mais exigentes*



**O Microsoft® Windows NT® Server 4.0 é um sistema operativo de rede poderoso, para múltiplos fins. A sua facilidade de utilização, flexibilidade e serviços alargados Internet/intranet e de comunicação, vão ao encontro dos requisitos mais exigentes dos actuais ambientes de informática empresarial e, simultaneamente, oferecem uma excelente base de rede para o futuro.**

Dada a actual complexidade da informática empresarial, as empresas necessitam de um sistema operativo de rede que ofereça facilidade de utilização, flexibilidade e serviços de comunicação fortemente integrados, bem como a capacidade de suportar servidores de aplicações e de fornecer um desempenho superior.

O Windows NT Server 4.0 satisfaz todas estas necessidades com funções novas e uma funcionalidade robusta, podendo, dessa forma, aumentar a produtividade da sua empresa. Foi concebido de forma a funcionar com os sistemas de que já dispõe e com a tecnologia de que irá necessitar no futuro, para que possa tirar partido da nova tecnologia sem perder o seu investimento actual. Além disso, os seus serviços de comunicação mais rápidos irão melhorar a forma como a sua empresa comunica, resultando numa maior partilha de ideias e informação.

Continuando na linha do extraordinário desempenho técnico e sucesso do Windows NT Server 3.51, o Windows NT Server 4.0 simplifica ainda mais as tarefas de instalação, utilização e gestão, com a nova interface do utilizador do Microsoft® Windows® 95. Os administradores obtêm uma interface do utilizador consistente em todas as plataformas Windows de 32 bits, o que implica uma menor necessidade de aprendizagem e uma migração mais fácil do utilizador dentro da família de sistemas operativos Windows.

Como parte do esforço contínuo para simplificar a utilização de computadores em rede, a Microsoft incluiu vários *Administrative Wizards* (Assistentes Administrativos) no Windows NT Server 4.0. Concebidos a pensar sobretudo nos administradores menos experientes, estes

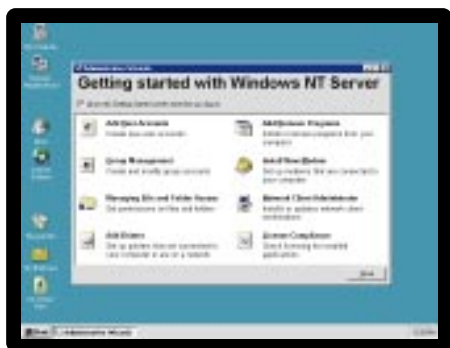
assistentes guiam os operadores do sistema durante a execução das tarefas mais frequentes.

Ao nível da flexibilidade, o Windows NT Server 4.0 contém toda a dimensionabilidade, portabilidade e funções de segurança em que aprendeu a confiar, sem sacrificar a velocidade nem a capacidade de resposta. As melhorias introduzidas em termos de desempenho ao nível da partilha de documentos e impressoras, do processamento de aplicações e do acesso remoto à Internet, oferecem o suporte de rede mais poderoso e alargado de sempre.

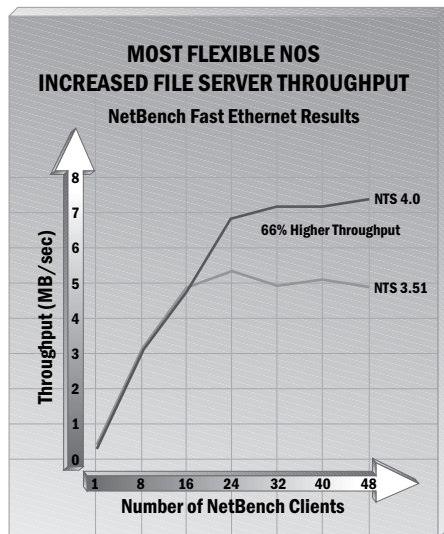
Para programadores e criadores de *Web sites*, conectividade representa a palavra-chave para a próxima geração de aplicações empresariais, as quais serão alargadas à Internet em vez de se limitarem a ser utilizadas em redes locais. A integração do Microsoft Internet Information Server (IIS) 2.0, bem como a inclusão do Index Server, da versão 1.1 da ferramenta de gestão e criação de *Web sites* Microsoft FrontPage™, e do Microsoft Internet Explorer versão 2.0 (pode obter a versão 3.0 na *World Wide Web*, em <http://www.microsoft.com/Portugal>), contribuem, no seu conjunto, para tornar o Windows NT Server 4.0 uma plataforma Internet/intranet ainda mais poderosa que as versões anteriores.

Com melhores serviços de base, conectividade e fiabilidade superiores, e as ferramentas administrativas necessárias para disponibilizar informação crucial para a empresa através de uma rede distribuída de computadores, o Windows NT Server 4.0 permite que a sua empresa funcione de uma forma mais produtiva, eficaz e com custos reduzidos.

# O sistema operativo servidor mais acessível para as suas necessidades empresariais mais exigentes.



O Windows NT Server 4.0 incorpora a conhecida interface do utilizador do Windows 95, uniformizando, assim, o aspecto visual dos ambientes de trabalho e do servidor. Os Administrative Wizards facilitam ao máximo a gestão do servidor, uma vez que descrevem as tarefas passo-a-passo. Estes assistentes agrupam as ferramentas comuns de gestão do servidor num único local, e guiam-no através dos vários passos necessários para adicionar utilizadores, criar e gerir grupos de utilizadores e gerir o acesso a ficheiros e pastas, entre muitas outras tarefas.



Os resultados obtidos em testes independentes indicam um débito de dados significativamente superior do Windows NT Server 4.0, em relação ao Windows NT Server 3.51. Utilizando o benchmark Ziff-Davis NetBench 4.0, o Windows NT Server 4.0 demonstrou um débito de dados 66% mais elevado que o Windows NT Server 3.51, quando executado no Fast Ethernet. As estimativas indicam que um cliente NetBench representa, pelo menos, 10 clientes reais. Assim, os testes aqui apresentados simularam, na verdade, 720 utilizadores simultâneos por servidor.

## Instalação, gestão e utilização simples

A integração da interface do utilizador do Windows 95 uniformiza o aspecto visual dos ambientes de trabalho e do servidor, o que implica um menor tempo de aprendizagem por parte dos utilizadores, bem como uma implementação gradual mais rápida do novo sistema operativo de rede. Esta integração, em articulação com os Administrative Wizards incorporados, permite-lhe executar rapidamente as tarefas administrativas mais frequentes, sem cometer erros.

As ferramentas de gestão, como o Task Manager (Gestor de Tarefas) e o Network Monitor (Monitor da Rede), simplificam a administração diária do seu servidor de rede. O Task Manager monitoriza as aplicações, as tarefas e o desempenho de elementos-chave do Windows NT Server 4.0, fornecendo informação pormenorizada sobre todas as aplicações e processos executados no sistema. Com esta informação, os administradores podem rapidamente anular os processos que não respondem melhorando, assim, a fiabilidade do sistema.

## Arquitectura flexível de servidor de rede

O Windows NT Server 4.0 permite uma integração suave com uma única plataforma para o seu programa de correio electrónico, servidor de ficheiros, bases de dados e comunicações. Funciona com os sistemas de que já dispõe, como o NetWare®, o UNIX® e mainframes IBM®. Além disso, com suporte para mais de 5000 plataformas de hardware, o Windows NT Server 4.0 poderá ser instalado em mais plataformas que os três concorrentes anteriores juntos. O Windows NT Server 4.0 é compatível com todos os protocolos de rede actualmente utilizados, incluindo TCP/IP, IPX/SPX, NetBEUI, AppleTalk, DLC, HTTP, SNA, PPP e PPTP. Trata-se ainda do sistema operativo de rede mais flexível ao nível da compatibilidade de clientes, uma vez que trabalha com uma vasta gama de sistemas operativos cliente.

O NTDS (Windows NT Directory Service) pode suportar mais de 25000 utilizadores por domínio e centenas de milhares de utilizadores por empresa. Independentemente do quão centralizada ou descentralizada a sua empresa for, o

NTDS permite-lhe criar uma directoria que se adapte na perfeição à sua empresa e lhe permita gerir totalmente os recursos, serviços e aplicações.

## Informática integrada ao nível da Internet e de intranets

O Windows NT Server 4.0 é o único sistema operativo servidor de rede com um servidor Web integrado, o Microsoft Internet Information Server (IIS) 2.0. Agora, a instalação e gestão do servidor Web constitui simplesmente outra parte do sistema operativo. Para além disso, com o IIS, pode administrar remotamente o seu Web site a partir de qualquer PC que possua um Web browser.

Crie páginas para a Web com uma enorme variedade de modelos, teste as hiperligações e efectue a gestão da generalidade dos Web sites que criar com o Microsoft FrontPage, uma ferramenta completa de criação de páginas para a Web incorporada no Windows NT Server 4.0. O Microsoft FrontPage 1.1 foi concebido para utilizadores individuais e ambientes de trabalho colectivo, e permite, tanto a programadores experientes como a não programadores, criar e gerir Web sites de qualidade profissional.

O Microsoft Index Server, um componente que pode ser obtido na Web, indexa automaticamente no seu servidor, todo o texto e propriedades de vários ficheiros, incluindo HTML, quer se trate de um servidor intranet, Internet ou, simplesmente, um servidor de ficheiros e impressão.

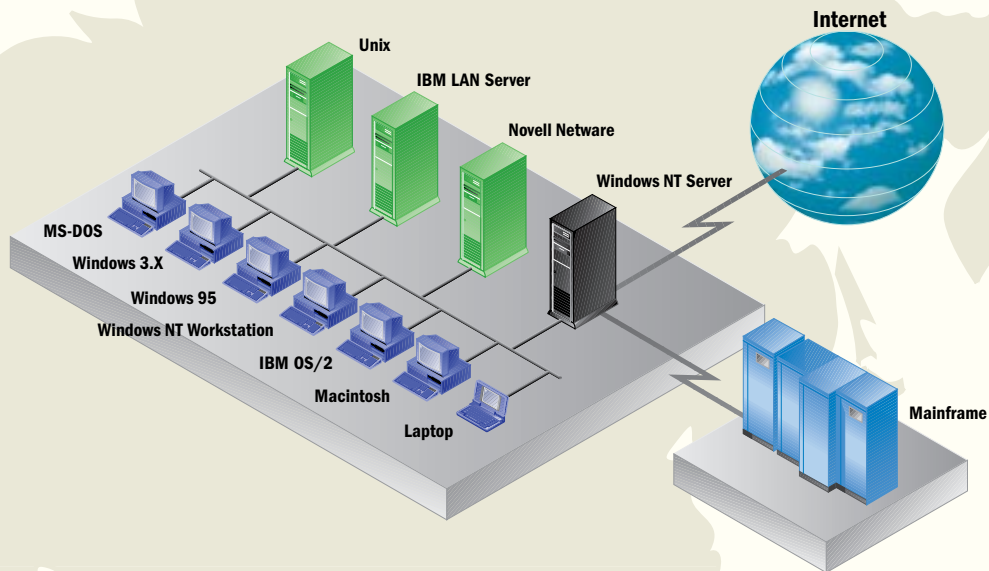
Os programadores podem tirar partido da extraordinária infra-estrutura cliente-servidor, conhecida como DCOM (Distributed Component Object Model), para construir aplicações distribuídas seguras e de elevado desempenho para a Internet. O DCOM alarga a arquitectura COM para permitir aos componentes interagir através das redes, melhorando a segurança e o desempenho global do sistema operativo de rede.

A instalação integrada do Internet Information Server e programabilidade mais rápida e melhorada, tornam o Windows NT Server 4.0 uma plataforma poderosa para a informática ao nível da Internet e de intranets.

# Velocidade e flexibilidade – os benefícios de uma integração suave da rede.

## Capacidade de resposta inigualável e integração completa

O Windows NT Server 4.0 integra-se com os seus actuais sistemas, incluindo NetWare, Macintosh, UNIX e mainframes IBM; e pode ser alargado para se adaptar a novas tecnologias. Concebido para oferecer uma dimensionabilidade eficaz, o Windows NT Server 4.0 irá crescer ao mesmo ritmo que a sua empresa.



## Comunicações incorporadas

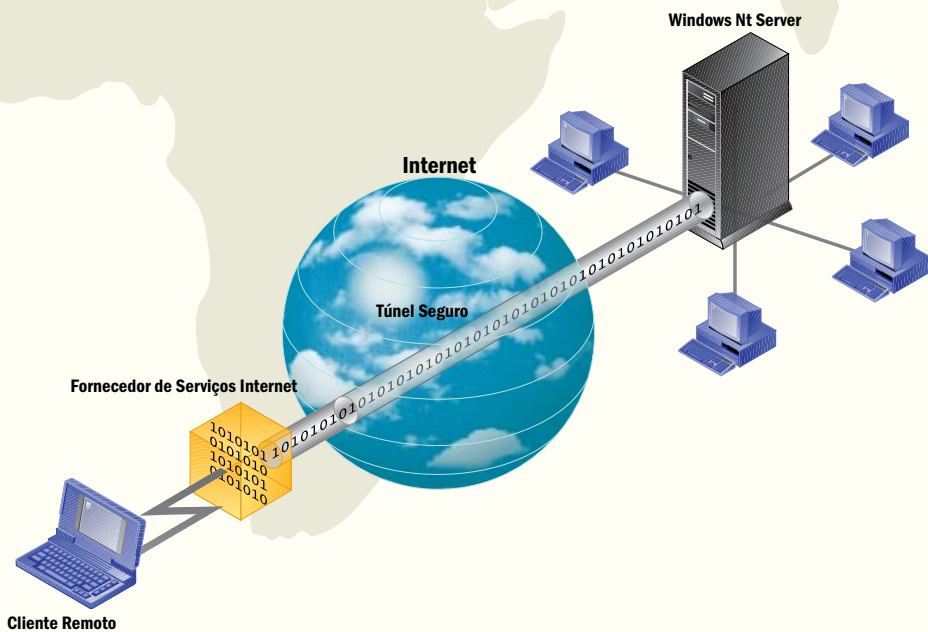
### Acesso remoto

Trabalhadores com escritório em casa ou que necessitem de fazer muitas viagens, profissões que exijam grande mobilidade e necessidades de administração remota, entre outros factores, tornam o acesso remoto à sua intranet mais importante do que nunca. O Windows NT Server 4.0 oferece acesso remoto transparente à rede, com RAS (*Remote Access Service*) incorporado. O RAS permite um acesso remoto seguro, simples de utilizar e a baixos custos, com uma flexibilidade e dimensionabilidade inigualáveis, utilizando o serviço telefónico que desejar. Para além disso, o RAS pode dimensionar-se, de forma económica, de um para 256 utilizadores simultâneos por servidor, permitindo também que vários servidores sejam utilizados em conjunto para suportar na totalidade um serviço de rede público ou de uma empresa.

O RAS é por si só uma excelente oferta, mas com o Windows NT Server 4.0 funciona ainda melhor, com várias novas funções. O PPP *Multi-Link* combina duas ou mais linhas de ligação para permitir maiores velocidades de transferência. A auto-ligação e ligação de início de sessão melhoradas tornam o RAS mais rápido e simples de utilizar. Para além disso, o RAS suporta a cópia reiniciável de ficheiros que lhe permite completar mais rapidamente a transferência de ficheiros quando a ligação é restabelecida, em caso de interrupção durante a transferência.

### Rede privada virtual com o PPTP

Agora pode utilizar a Internet como a sua "rede privada virtual", para acesso remoto seguro e a baixos custos. Com o PPTP (*Point-to-Point Tunneling Protocol*), os utilizadores remotos podem ligar para qualquer ISP local (fornecedor de serviços Internet) e estabelecer um túnel seguro para aceder à sua rede, tal como se se encontrassem sentados à sua secretária. O PPTP oferece este nível de segurança porque suporta encapsulamento de protocolos e codificação de dados para ligações RAS.

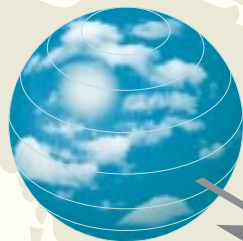


# A plataforma mais completa para a Internet e para intranets empresariais.

## Serviços Internet/intranet e de comunicações incorporados

A editora *Five Lakes Publishing* está a descobrir uma forma nova e entusiasmante de aceder, trabalhar e distribuir informação, utilizando a funcionalidade Internet/intranet incorporada no Windows NT Server 4.0.

## World Wide Web

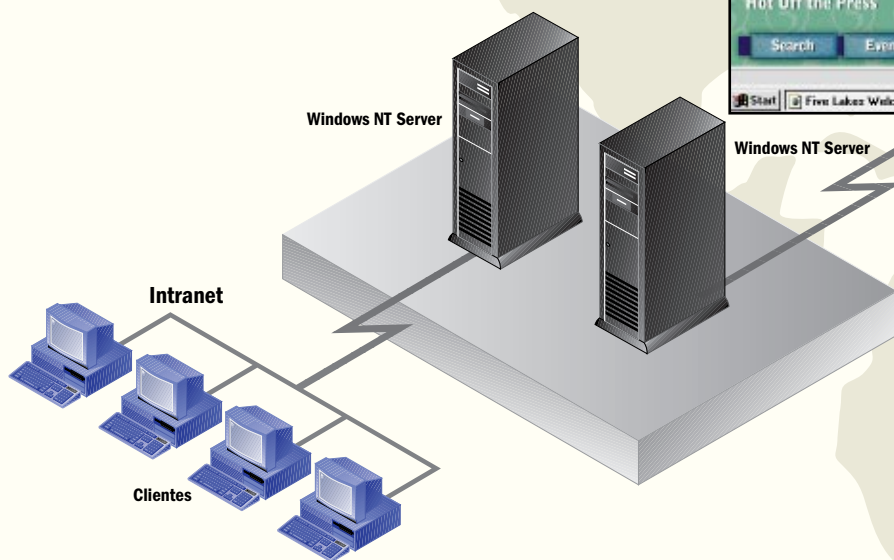


## Construir uma home page na World Wide Web

A *Five Lakes Publishing* está a aumentar a sua competitividade através do poder da Internet. Ao tirar partido do crescente recurso de comunicações, a empresa consegue chegar a uma base de clientes muito mais alargada e divulgar melhor os seus produtos.



## Windows NT Server executando serviços Internet/Intranet



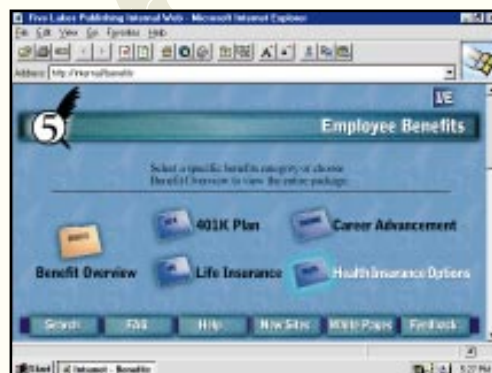
## Obter novos clientes e mercados através da Internet

As empresas dinâmicas utilizam as tecnologias mais recentes para aumentar a sua eficácia e conseguir novos clientes e mercados. Integrado com o Windows NT Server 4.0, o Microsoft Internet Information Server oferece maior facilidade de configuração e administração de Web sites.



**Manter os funcionários ao corrente das informações mais actuais**  
Dentro da sua rede interna, a *Five Lakes Publishing* oferece uma fonte de informação pormenorizada e facilmente atualizada aos seus funcionários.

**Encontrar a informação onde e quando é necessário**  
Um funcionário pesquisa uma home page interna e, seguindo as hiperligações para benefícios dos funcionários e opções de planos de saúde, selecciona o plano de saúde pessoal mais indicado para o seu caso.



Características técnicas	
Interface do utilizador do Microsoft Windows 95	<ul style="list-style-type: none"> <li>• Integra-se com o Windows NT Server 4.0, tornando a interface do servidor simples de utilizar e consistente com o Windows 95 e com o Windows® NT Workstation 4.0.</li> </ul>
Administrative Wizards	<ul style="list-style-type: none"> <li>• Agrupam as ferramentas comuns de gestão do servidor num único local e guiam-no ao longo dos passos necessários para completar cada tarefa. O Windows NT Server 4.0 inclui bastantes assistentes: <ul style="list-style-type: none"> <li>– <b>Add User Accounts Wizard:</b> Facilita a tarefa de adicionar novos utilizadores a uma rede Windows NT Server.</li> <li>– <b>Group Management Wizard:</b> Cria e efectua facilmente a gestão de grupos de utilizadores.</li> <li>– <b>Managing File and Folder Access Wizard:</b> Oferece a capacidade de partilhar unidade e pastas para clientes de rede Macintosh, Microsoft e Novell, com um único passo, incluindo definições de segurança.</li> <li>– <b>Add Printer Wizard:</b> Configura e partilha impressoras ligadas ao seu computador ou a uma rede. Instala controladores de impressora no servidor para instalação de tipo “apontar e imprimir” em clientes.</li> <li>– <b>Add/Remove Programs Wizard:</b> Instala ou remove programas do seu computador.</li> <li>– <b>Install New Modem Wizard:</b> Configura e detecta <i>modems</i> ligados ao seu computador.</li> <li>– <b>Network Client Administrator Wizard:</b> Instala ou actualiza estações de trabalho cliente de rede.</li> <li>– <b>License Wizard:</b> Facilita aos administradores a tarefa de controlar as licenças de software que utilizam para servidores e clientes.</li> </ul> </li> </ul>
Task Manager	<ul style="list-style-type: none"> <li>• Fornece informação pormenorizada sobre todas as aplicações e processos executados no sistema, bem como estatísticas sobre a utilização da memória gráfica e do CPU, para verificar fácil e rapidamente o seu estado.</li> </ul>
Network Monitor	<ul style="list-style-type: none"> <li>• Examina o tráfego de rede que entra e sai do servidor, a nível dos pacotes de dados, e captura essa informação para análise posterior.</li> </ul>
Microsoft Internet Information Server 2.0	<ul style="list-style-type: none"> <li>• Integra-se com o Windows NT Server 4.0 e constitui o servidor <i>Web</i> mais rápido no Windows NT Server, 40% mais rápido que a versão 1.0</li> <li>• Oferece serviços <i>World Wide Web</i>, <i>Gopher</i>, <i>FTP</i>, <i>Internet Service Manager</i> e o <i>Internet Database Connector</i>.</li> <li>• Funciona com todos os <i>browsers</i> HTML, incluindo <i>browsers</i> concebidos para as plataformas Macintosh e UNIX.</li> </ul>
Microsoft Internet Explorer 2.0	<ul style="list-style-type: none"> <li>• Suporta os padrões HTML, tornando simultaneamente o formato HTML mais avançado com novos melhoramentos, como vídeo <i>online</i>, suporte para SSL (<i>background Layer</i>) suporte para aplicações de comércio na Internet.</li> </ul>
FrontPage, versão 1.1	<ul style="list-style-type: none"> <li>• Permite a programadores experientes e não programadores criar e gerir <i>Web sites</i> de qualidade profissional.</li> </ul>
Microsoft Index Server	<ul style="list-style-type: none"> <li>• Ajuda os utilizadores a localizar informação em servidores distribuídos, dentro da intranet da empresa a que pertencem.</li> </ul>
Distributed Component Object Model (DCOM)	<ul style="list-style-type: none"> <li>• Permite às aplicações com suporte para DCOM partilhar componentes através de redes, nomeadamente através da Internet.</li> </ul>
Remote Access Service Multilink Channel Aggregation	<ul style="list-style-type: none"> <li>• Aumenta a largura de banda combinando as linhas analógicas ou digitais disponíveis (compatível com RFC 1717).</li> </ul>
Point-to-Point Tunneling Protocol (PPTP)	<ul style="list-style-type: none"> <li>• Oferece uma forma de utilizar redes públicas de dados, como por exemplo a Internet, para criar uma rede virtual privada que liga PCs cliente a servidores.</li> </ul>
Multi-Protocol Router (MPR)	<ul style="list-style-type: none"> <li>• Elimina a necessidade de possuir um <i>router</i> dedicado, permitindo a locais de pequena e média dimensão instalar o Windows NT Server 4.0 como uma solução pouco dispendiosa de <i>routing</i> “rede local – rede local”.</li> <li>• Oferece encaminhamento “rede local – rede local” para IPX/SPX, TCP/IP e AppleTalk.</li> </ul>
TAPI – Telephony Application Programming Interface 2.0 e Unimodem	<ul style="list-style-type: none"> <li>• Permite a um vasto leque de programadores oferecer aplicações <i>telephony</i> poderosas, simples de utilizar e eficazes. O Windows NT Server 4.0 é o único sistema operativo de rede com suporte incorporado para <i>telephony</i>.</li> </ul>
Domain Name System (DNS) e integração com o Windows Internet Name Service (WINS)	<ul style="list-style-type: none"> <li>• Oferece acesso a recursos na rede ou através da Internet utilizando nomes DNS por integração com o WINS: <ul style="list-style-type: none"> <li>– Um utilitário gráfico de administração.</li> <li>– Interoperacionalidade com o protocolo de notificação.</li> </ul> </li> </ul>
Dimensionabilidade	<ul style="list-style-type: none"> <li>• Oferece melhor dimensionabilidade em sistemas multiprocessador, especialmente em sistemas com mais de quatro processadores.</li> </ul>
Remote Program Load (RPL) do Windows 95	<ul style="list-style-type: none"> <li>• Inicia clientes sem disco rígido baseados no Windows 95 a partir de um servidor que possua o Windows NT Server 4.0 instalado.</li> </ul>
Configuração das Políticas de Desktop	<ul style="list-style-type: none"> <li>• Controla as configurações do <i>desktop</i> e fornece um aspecto visual e funcionalidade comuns a todas as estações de trabalho.</li> </ul>

## Especificações

Para utilizar/executar o Windows NT Server, versão 4.0:

*Sistemas Intel e compatíveis com Intel:\**

- Processador 486/33 MHz ou superior, Pentium® ou Pentium PRO
- 125 MB de espaço em disco disponível

*Sistemas RISC:\**

- Processador RISC compatível com o Windows NT Server, versão 4.0
- 160 MB de espaço em disco disponível
- 16 MB de memória
- Unidade de CD-ROM
- Placa gráfica VGA, Super VGA ou compatível com o Windows NT Server 4.0

### Nota:

A versão de venda ao público do Windows NT Server 4.0 está preparada para suportar até quatro microprocessadores. Poderá adquirir suporte para mais processadores (até 32) junto do seu fabricante de hardware.

### Opções de ligação a redes:

Microsoft Windows NT Server 4.0 integra-se com:

- Microsoft LAN Manager
- Macintosh
- DEC™ PATHWORKS™
- Banyan® VINES®
- IBM LAN Server
- Redes IBM SNA
- A Internet
- Redes NFS
- Novell® NetWare®
- RAS por ISDN, X.25, e redes telefónicas standards
- Redes TCP/IP

### Clientes suportados:

- Windows 3.x
- Windows for Workgroups
- Windows 95
- Windows NT Workstation
- Apple® Macintosh
- MS-DOS®
- OS/2
- UNIX†

## Opções flexíveis de licenciamento

A Microsoft oferece opções de licenciamento flexíveis e pouco dispendiosas para o Microsoft Windows NT Server 4.0 e para os restantes produtos da família BackOffice. Adquirir uma Licença Servidor para o produto e uma Licença Cliente para cada computador cliente que aceda ao produto. Uma Licença Cliente a um computador aceder ao produto em qualquer servidor da rede. Dado que os padrões de utilização variam, existe também uma opção de utilização simultânea. Este modelo de licenciamento permite-lhe ir ao encontro das necessidades específicas da sua empresa e as ferramentas gráficas de gestão de licenças facilitam-lhe a administração da opção que escolher.

### Suporte e serviços *mission-critical*

Para além do suporte técnico e assistência de programação específicos das indústrias oferecido pela rede mundial de empresas *Microsoft Solution Providers*, a Microsoft oferece serviços<sup>‡</sup> de suporte técnico *mission-critical* – incluindo suporte 24 horas por dia, 7 dias por semana, em caso de falha do servidor. Os Centros Autorizados de Suporte Microsoft possuem técnicos formados e certificados especificamente para fornecer suporte técnico aos produtos Microsoft, em ambientes constituídos por componentes de multi-fornecedor. Deste modo, ao adquirir os produtos Microsoft, poderá usufruir dos melhores serviços de suporte técnico de toda a indústria.

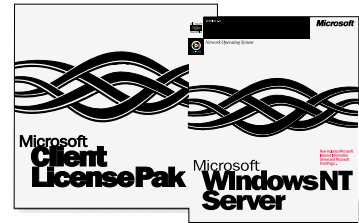
\*Peça ao seu revendedor uma lista de sistemas e periféricos compatíveis.

†Necessita de software cliente ODBC da Visigenic Software, San Mateo, Califórnia.

‡Os serviços de suporte técnico da Microsoft encontram-se sujeitos aos preços e condições praticados pela Microsoft à data de aquisição do produto, os quais poderão ser alterados sem aviso prévio.

## Para mais informações

Para mais informações sobre o Windows NT Server 4.0 consulte a *World Wide Web*, no endereço <http://www.microsoft.com/portugal>



É necessária uma Licença Cliente para cada computador cliente que aceda ao Windows NT Server, incluindo os computadores que possuam instalado o Windows 3.x, o Windows NT Workstation e o Windows 95. As Licenças Cliente são vendidas individualmente ou em pacotes de 20, para que possa adquirir exactamente o número de licenças de que necessita.



O Microsoft BackOffice, a primeira família integrada de software servidor, é constituído pelos seguintes produtos: Microsoft Windows NT Server, a base da rede; Microsoft SQL Server™, para gerir e armazenar dados; Microsoft Systems Management Server para gerir PCs e servidores; Microsoft SNA Server, para conectividade host e Microsoft Exchange Server, para facilitar as comunicações.



O Microsoft Office é uma família de aplicações de ambiente de trabalho, galardoada com vários prémios, que funciona com o Microsoft BackOffice para criar soluções cliente-servidor completas.



As ferramentas de programação da Microsoft completam a interface de programação partilhada pelo Microsoft BackOffice e pelo Microsoft Office para otimizar a produção de aplicações cliente-servidor.

©1996 Microsoft Corporation. Todos os direitos reservados.

Este documento destina-se unicamente para fins informativos. A MICROSOFT NÃO FAZ QUAISQUER GARANTIAS, EXPRESSAS OU IMPLÍCITAS NESTE RESUMO. Os nomes das empresas e dados utilizados nos ecrãs são fictícios, salvo indicação em contrário.

Microsoft, BackOffice, o logotipo BackOffice, FrontPage, MS-DOS, MSN, Windows o logotipo Windows e Windows NT são marcas registadas ou comerciais da Microsoft Corporation nos Estados Unidos e/ou noutros países. Apple, AppleTalk e Macintosh são marcas registadas da Apple Computer, Inc. DEC e PATHWORKS são marcas comerciais da Digital Equipment Corporation. Intel e Pentium são marcas registadas da Intel Corporation. IBM e OS2 são marcas registadas da International Business Machines Corporation. NetWare e Novell são marcas registadas Novell, Inc. Netbench é uma marca comercial da Ziff-Davis Publishing Company, L.P. NT é uma marca comercial da Northern Telecom Limited. UNIX é uma marca registada nos Estados Unidos e noutros países, licenciada exclusivamente através da X/Open Company Ltd.

MSFT, Software para Microcomputadores, Lda (Subsidiária da MICROSOFT® Corporation) Galerias do Alto da Barra, Piso 3, Av. das Descobertas, 2780 Oeiras. Tel. 4409200. Fax. 4412101.

Versão 4.0

10.96 Part No. 098-65534.PT